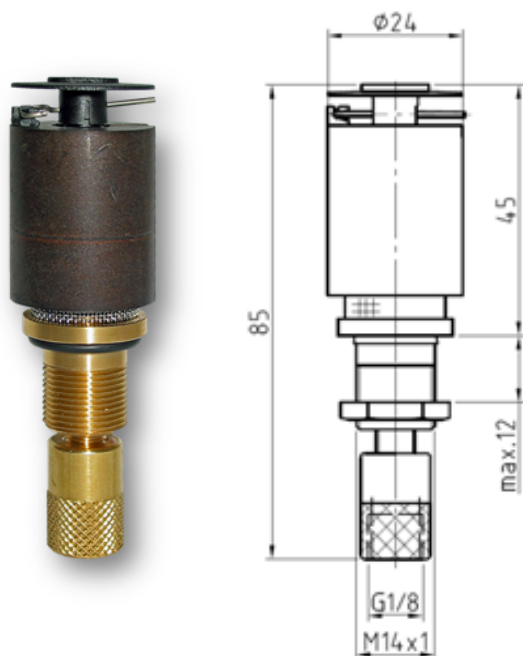




Betriebsanleitung
Kondensat-Schwimmerableiter
CDF130NO

Version : 06/2012/DE





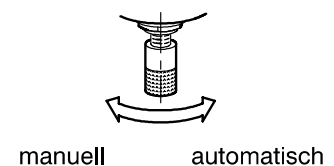
Einbau und Wirkungsweise

Einbauhinweis

Der Einbau des Kondensatableiters hat vertikal (zum Filtergehäuse) zu erfolgen. Der minimale Betriebsdruck des Kondensatableiters muß 1,5 bar betragen, da sonst die Luft unten aus dem Abfall ausströmt.

Der maximale Betriebsdruck von 16 bar darf nicht überschritten werden, um den Auftrieb des Schwimmers (1) zu gewährleisten. Der Einbau des Kondensatableiters kann nur in Filtergehäusen mit einer Öffnung \varnothing 14 mm erfolgen. Bei Linksdrehen des Handrades ist ein manuelles Ablassen des Kondensates möglich. Für die Automatikfunktion muß die Ablassschraube (15) rechts bis zum Anschlag gedreht werden (Bild 1).

Bild 1

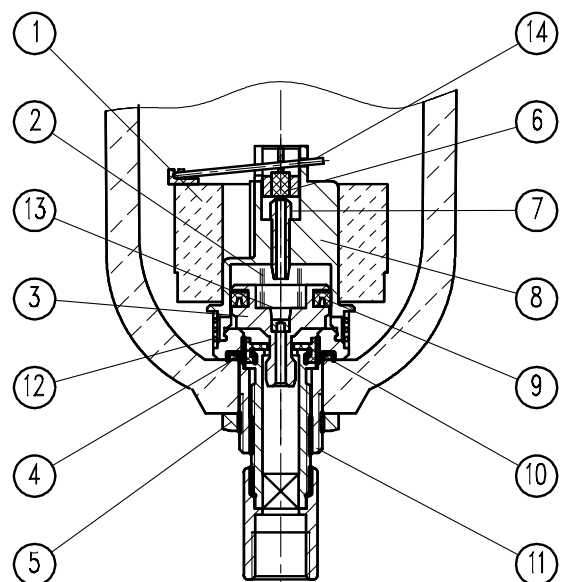


Achtung

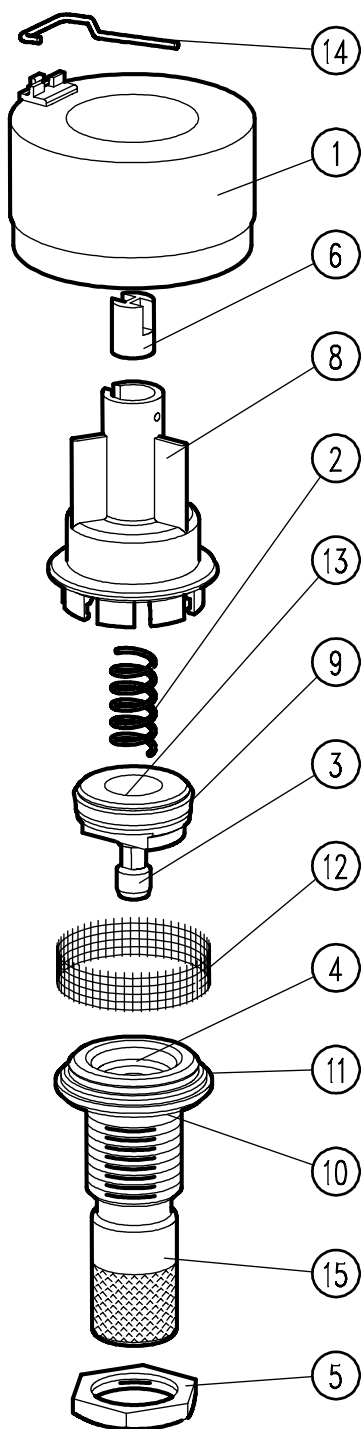
Soll das Kondensat über einen Schlauch abgeführt werden, darf der Schlauch vom Innendurchmesser nicht kleiner als 6 mm sein! Die Schlauchlänge sollte 2,0 m nicht überschreiten (Staudruck).

Funktion

- Bei drucklosem Behälter ist der Kolben (3) durch die Druckfeder (2) in geöffneter Stellung.
- Bei Beaufschlagen des Behälters mit Druck schließt ab 1,5 bar der Kolben an der Manschette (4) die Auslaßöffnung.
- Durch Ansteigen des Kondensates im Behälter erfährt der Schwimmer (1) einen Auftrieb und öffnet die Düse (7), so daß Luft auf die Oberseite des Kolbens (3) gelangen kann. Dadurch bewegt sich dieser abwärts und gibt die Öffnung an der Manschette (4) zum Ablassen des Kondensates frei.



Wartung und Reinigung



- Mutter (5) lösen (SW17) und Kondensatableiter aus Gehäuse entnehmen.

- Spange (14) vom Schwimmer(1) lösen. Schwimmer (1) und Ventilkegel (6) können jetzt von Rastkörper (8) genommen werden.

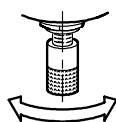
- Rastkörper (8) vom Grundkörper (11) abklipsen.

- Dichtungen (4, 6, 9, 10) und Siebe (12, 13) reinigen.

- Zusammenbau in umgekehrter Reihenfolge vornehmen.

Hinweis! Vor der Inbetriebnahme kontrollieren, ob die Ablassschraube (15) am Grundkörper (11) rechts zum Anschlag gedreht wurde! Es sind ca. 5 mm Gewinde sichtbar, wenn die Automatikfunktion korrekt eingestellt wurde.

Bild 1



manuell

automatisch